

「開成駅ホーム延伸工事についてのお願ひ」

回 覧

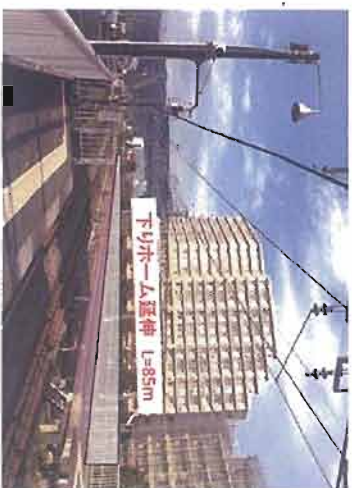
現在の6両編成対応ホームを10両編成対応ホームとする
延伸工事を実施致します。

工程(予定)

工種	2017年度			2018年度			2019年度			備考
	12月	3月	6月	9月	12月	3月	6月	9月		
【上下線準備工事】										
【電気・通信関係工事】										
電力柱移設工										
上り出発信号機移設工(絶縁柱目移設)										
ケーブル移設工										
ホーム照明工										
【下り線側工事】										
作業ヤード整備										
延伸工										
基礎コンクリート工										
ホーム仕上げ工										
【上り線側工事】										
作業ヤード整備										
延伸工										
基礎コンクリート工										
ホーム仕上げ工										
設備作業日数		10日程度/月		15日程度/月		20日程度/月		30日程度/月		

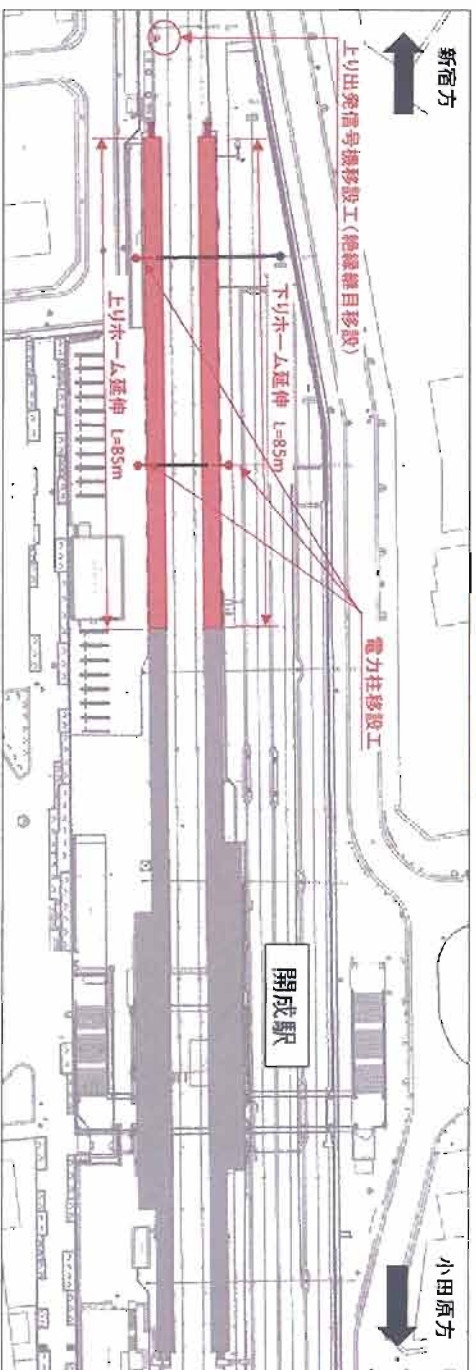


上りホーム完成予想

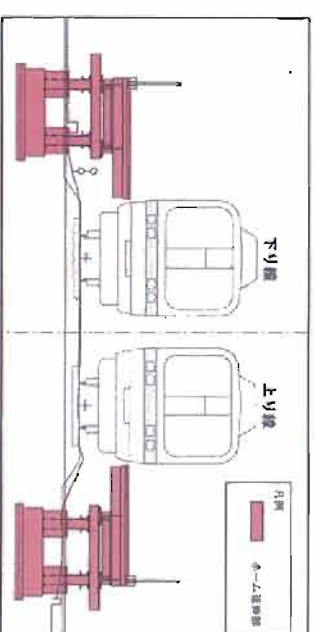


下りホーム完成予想

平面図



断面図



発注者：小田急電鉄(株) 秦野工務区
TEL 0463-82-4500
施工者：鹿島建設(株) 開成駅工事事務所

工事車両の搬出入時は交通誘導員を配置します。また工事中の作業音については細心の注意を図ります。