

あなたもぜひ 社協会員 に！

かいせい社協は、“誰もが安心して暮らすことができる福祉のまちづくり”をめざし、自治会など関係者をはじめ住民の皆様とともに地域福祉の推進に取り組んでいます。

事業運営は、住民の皆様をはじめ各団体・企業等からの会費や町からの補助金、共同募金配分金、寄付金などを財源としています。

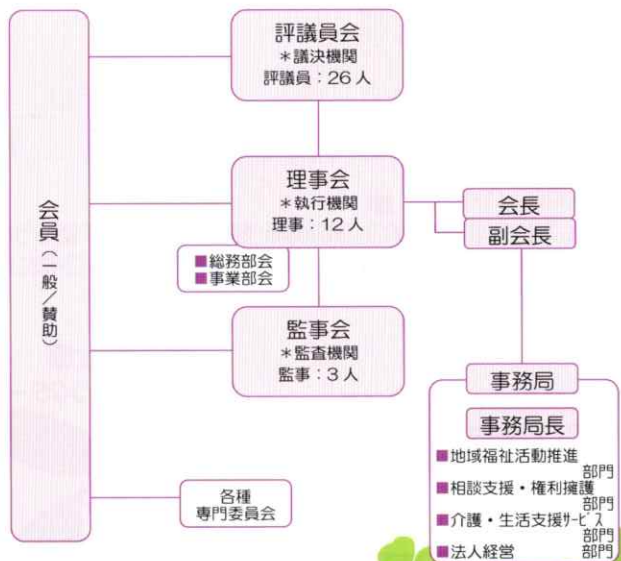
会費は事業を推進するうえで貴重な財源であるとともに、会費を納入いただくことによって社会福祉事業に間接的に参加し応援いただくとの意味があります。

皆様には、趣旨にご賛同いただき、会員へのご加入をぜひお願いいたします。

- 一般会員（世帯、団体）： 年額 1口 500円～
- 賛助会員（法人、企業等）： 同 3,000円～



かいせい社協の組織図



はい社協です！

地域の人が
集う場に参加したい

ボランティア活動を始めたい

子育て中の
仲間と交流したい

福祉の情報を
知りたい

小学生～高校生向けの
福祉体験に参加したい

法律上の悩みを相談したい

日常的なお金の管理が不安です…

高齢者が受けられるサービスや介護について相談したい

デイサービスなど介護保険事業を利用したい

こんなときどうすれば…に
お応えします！

みんなで育もう

誰もが安心して暮らせる

福祉のまち かいせい



ふれあいネットワーク

社会福祉法人

かいせい 開成町社会福祉協議会

社会福祉法人 開成町社会福祉協議会

〒258-0021 開成町吉田島 1043-1 (福祉会館 1F)

電話：0465-82-5222 FAX：0465-82-5928

