



神奈川県

KANAGAWA

回覧

県が管理する国道・県道で
お気づきの点がありましたら
アプリでお寄せ
ください



県では、日常的に道路を利用されている皆様が、お気づきになった、歩きにくい、つまづきやすい、道路に穴があり危険といった情報をお寄せいただき、改善していくことで、安全で快適な道路環境を目指しています。



改善事例

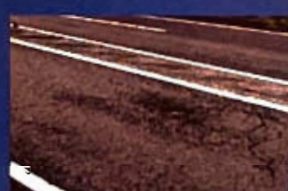
改善前



雑草が生い茂って歩きにくい



側溝の蓋がガタついて、つまづきやすい



道路に穴ぼこがあり危険



白線が薄くなっている

改善後



雑草を取り除き、歩行空間を確保！



蓋を交換して、歩きやすく改善！



穴ぼこを補修し、安全を確保！



白線を引き直し、視認性を改善！

このほか「柵が壊れている」、「照明灯が点灯していない」などの情報もお寄せください。

アプリ「My City Report」は下記よりダウンロードしてください



「My City Report」

アプリは無料ですが、ダウンロードおよびアプリ利用中のデータ通信にかかる費用は自己負担となります。ユーザー登録の方法と通報の流れについては、裏面をご覧ください。



App Store
からダウンロード



Google Play
でダウンロード

【問合せ先】

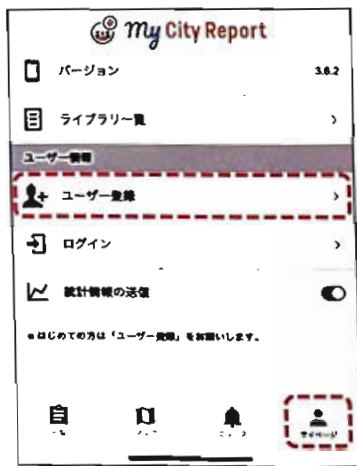
神奈川県 県土整備局 道路部
道路管理課

電話045-210-6362

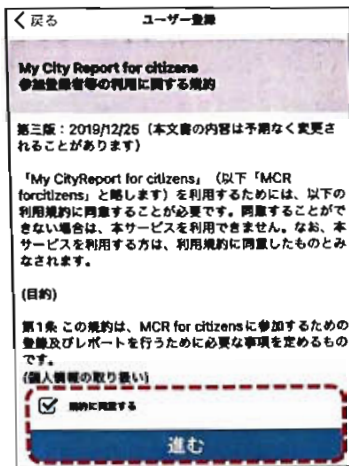
裏面あり

ユーザー登録の方法

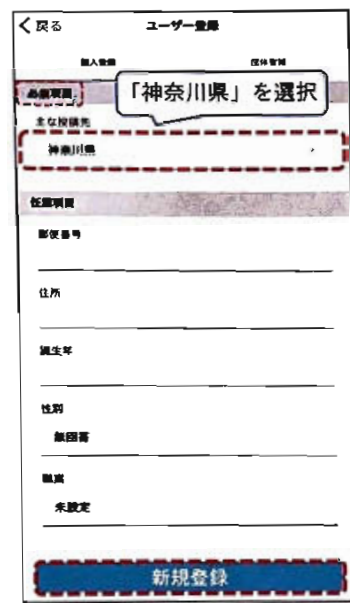
【初回のみ】 通報するにはユーザー登録が必要です



アプリのマイページをタップし、「ユーザー登録」をタップしてください



利用に関する規約をご同意の上、「規約に同意する」をチェックし、「進む」をタップしてください



必要項目を入力し「新規登録」をタップしてください

※ ご登録いただいた連絡先等の個人情報は、通報内容の確認や県からの回答のみに利用し、他の目的には利用しません

通報の流れ

：通報者

：通報後のアプリ表示

① アプリを起動



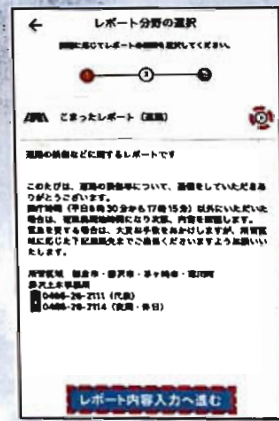
アプリを起動し、画面下部「作成する」をタップします

② 位置を選択



現在位置を確認し「レポート分野選択へ進む」をタップします

③ 分野（道路）を選択



こまったレポート（道路）を選択して「レポート内容入力へ進む」をタップします

④ 写真撮影（添付）コメント記入



写真を近景・遠景の2枚撮影（又は選択）し、現地の状況をコメントし、投稿をタップします



注意事項

● 開庁時間（平日8時30分から17時15分）以外にいただいた通報は、開庁次第、内容を確認します

● 緊急を要する場合の電話連絡先はアプリ内に表示されます

● 通報内容によっては、お時間をいただくことや対応が難しい場合があります

県管理道路以外の通報

● 県が管理する道路以外の道路は、アプリ内に各道路管理者の連絡先が表示されます

⑤ 通報完了



アプリ内に反映され通報完了



※ 対応状況は、アプリ内で表示