



まよ
迷ったら...

まずは

きゅう きゅう そう だん
かながわ救急相談センター

でん わ
へお電話を

シャープ

#7119

ちよく つう
直通ダイヤル 045-232-7119
045-523-7119

じ かん ねん じゅう む きゅう
24時間・年中無休

かん ご し そう だん いん たい おう
看護師・相談員が対応

きゅうきゅう い りょう そう だん
救急医療相談

きん きゅう せい じゅ しん
緊急性や受診の
必要性について
アドバイス



い りょう き かん あん ない
医療機関案内

じゅ しん か のう
受診可能な
医療機関の
案内



※緊急時には119番へ通報してください。



神奈川県

問合せ先

神奈川県健康医療局保健医療部
医療整備・人材課

県庁



県庁

☎ #7119 ってなに？

きゅう びょう き
急な病気やけがをしたときに、「救急車を呼んだほうがいいのか」、「今すぐ病院に
い
行ったほうがよいのか」などで迷った際に、電話でアドバイスを受けることができます

- 看護師が病気やけがの状態を聞き取り、緊急性を判断する「救急電話相談」
- 夜間・休日などに受診できる病院を案内する「医療機関案内」

LINE「かながわ救急パーソナルサポート」でも、
「救急緊急度の判定」や「医療機関の検索」ができるようになりました！
LINE「かながわ救急パーソナルサポート」の友だち登録はこちら ▶▶▶

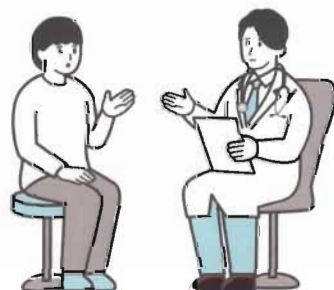


「上手な医療のかかり方」にご理解とご協力をお願いします

1

診療時間内の受診・病状説明にご協力をお願いします

- 夜間・休日は緊急性の高い重症患者や入院患者に対応する時間帯です。
- 安易な時間外受診が増えると、一刻を争う患者さんに充分対応できなくなります。緊急時以外は、平日・日中に受診しましょう。
- ご家族の病状説明は、平日・日中の診療時間内に受けていただくようご協力ください。



2

“いつもの先生”以外の医療スタッフの対応にご理解をお願いします

- 医療機関では、各職種の専門性を活かした“チーム医療”で医療の質を高めていく取組が始まっています。
- これまで、一人の主治医が対応するものとイメージされていた診療や病状説明、術後の対応などを別の医療スタッフが行うことがあります。



3

身近な医療機関への受診や転院にご協力ください

- 医療機関には、それぞれの役割分担や得意分野があり、症状に応じた医療機関で受診することで、より適切な医療を受けることができます。
- 高度な医療を担当する医療機関に入院した場合でも、回復の状況に応じてより身近な医療機関に転院してリハビリを受けていただく場合があります。